
Padomi un ieteikumi prezentācijas sagatavošanai



Prezentāciju lietotnes paredzētas prezentācijas materiālu sagatavošanai. Par prezentāciju var uzskatīt ilustrētu noteiktas tēmas izklāstu - teorētiska materiāla izskaidrojumu, praktiskās darbības vai pētījuma atspoguļojumu, parādības vai iekārtas darbības demonstrāciju.



Mērķis:

- ✗ jāpalīdz izskaidrot aplūkojamo objektu un pasniegtās idejas
- ✗ jāmudina auditoriju pievērsties runātājam
- ✗ jānotur uzmanība un ieinteresētība



Jāņem vērā:

- × **Jā**pakārto auditorijas vajadzībām
- × **Jā**konkretizē prezentācijas tēma/joma
- × **Jā**sagatavo ievads
- × **Jā**būt loģiskai struktūrai
- × **Jā**ietur vienots stils
- × **Jā**rada interese



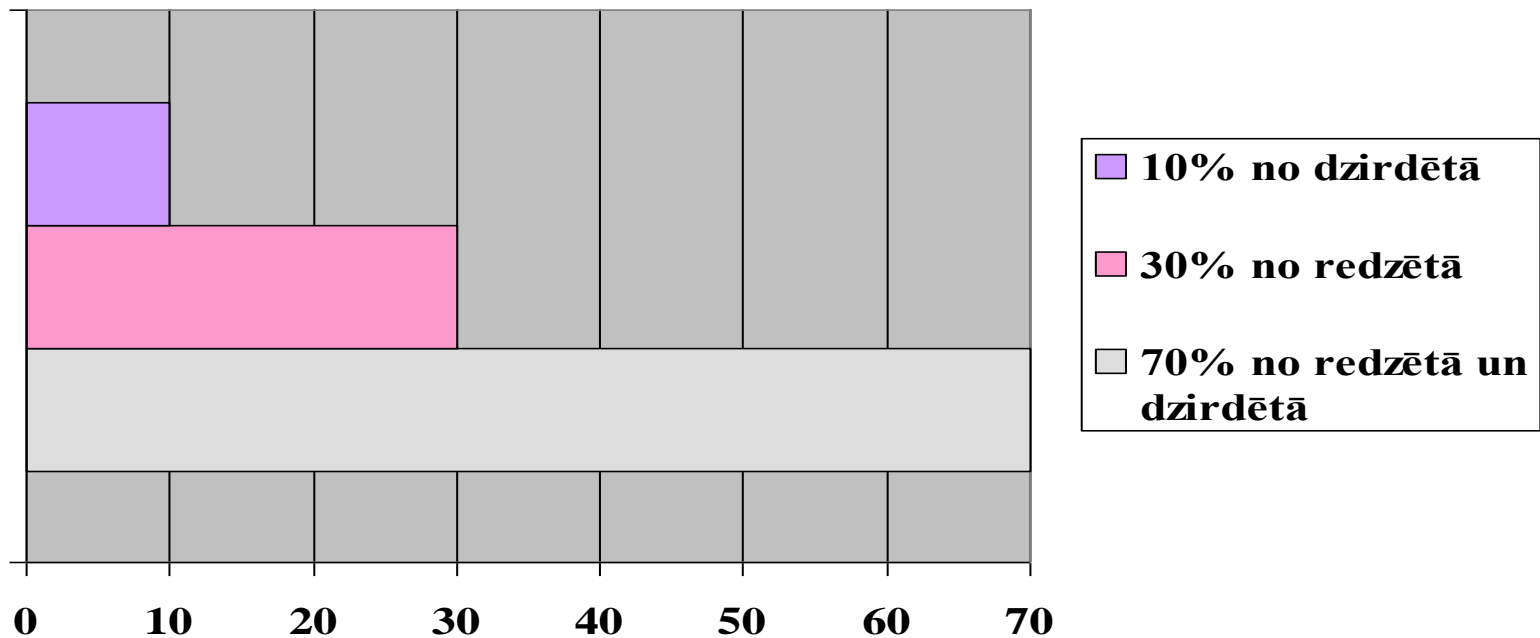
Prezentācijai jābūt:

- × pārskatāmai
- × saprotamai
- × vienkāršai
- × attēlam, kas papildina tekstu



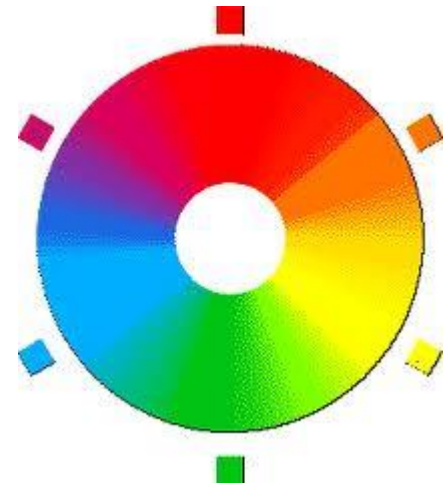
Der zināt:

- ✗ Cilvēka uztvere
- ✗ Cilvēks redz 60000 reižu ātrāk nekā dzird



Noformējums

- ✘ Krāsu palete sastāv no 3-5 krāsām
- ✘ Pārdomājiet krāsu savstarpējo saderību
- ✘ Nelietot spilgtas, savstarpēji ļoti kontrastējošas krāsas



Fons ir fons

Fona krāsa vai attēls ne
var būt izvēlēts, lai
nomākt tekstu!



Krāsu lietojumi

- × **sarkans** – stop, bīstami, karsti
- × **zils** – ūdens, vēsi, miers
- × **dzeltens** – jautrs, uzmanīgs, vērīgs
- × **zaļš** – attīstība, pieaugums, dzīvība
- × **melns** – uzvara
- × vieniem un tiem pašiem objektiem un mērķiem lietot vienas un tās pašas krāsas
- × nelietot vienā slaidā vairāk par 5 krāsām



Viegli salasāms fonta stils

× Time New Roman

× Arial

× Veranda

× Georgia

× Calibri



× *Grūti lasāms fonts*

× *Grūti lasāms fonts*

× Grūti lasāms fonts

× Grūti lasāms fonts

× **Grūti lasāms fonts**

× GRŪTI LASBMS FONTS

× *Grūti lasāms fonts*

× GRŪTI LASĀMS FONTS



Piemēroti fonta noformējuma veidi

- × Informāciju izceliet ar krāsām vai izcēlumiem!
- × *Slīpā teksta fontu ir grūtāk lasīt*
- × GRŪTI LASĪT, JA VISI BURTI IR LIELI
- × **Pārāk daudz krāsu**
- × Pārāk daudz ^{fontu} un _{stilu}
- × Atceries: pasvītrots teksts- aktīvās saites!



Teksta izmērs

- × Šis ir Arial 12
- × Šis ir Arial 14
- × Šis ir Arial16
- × Šis ir Arial 18
- × Šis ir Arial 20
- × Šis ir Arial 24
- × Šis ir Arial 28
- × Šis ir Arial 30
- × Šis ir Arial 32
- × Šis ir Arial 36
- × Šis ir Arial 40
- × Šis ir Arial 44



Atcerieties:

- × Aiz virsrakstiem punktus neliek
- × Stils ir viens, vienots un atbilstošs tēmai
- × Neizraujaties ar efektiem, bet arī neatstājiet prezentāciju pavisam “pliku”



Zelta Likums

- × Ne vairāk par 6 rindām slaidā
- × Ne vairāk par 7 vārdiem rindā
- × Ne vairāk kā 50 vārdi slaidā



Atslēgas vārdi nevis rindkopas

- ✘ ~~Prezentāciju izveide programmā Microsoft PowerPoint sevī ietver sākšanu ar pamata noformējumu, jaunu slaidu un satura pievienošanu, izkārtojumu izvēli, slaidu noformējuma modificēšanu pēc izvēles, mainot krāsu shēmu vai lietojot dažādas noformējuma veidnes, un dažādu efektu, piemēram, animētu slaidu nomaiņas, veidošanu. Turpmākā informācija izklāsta opcijas, kas pieejamas procesa sākumā. Turpmākā informācija izklāsta opcijas, kas pieejamas procesa sākumā. Turpmākā informācija izklāsta opcijas, kas pieejamas procesa sākumā. Turpmākā informācija izklāsta opcijas, kas pieejamas procesa sākumā. Turpmākā informācija izklāsta opcijas, kas pieejamas procesa sākumā. Turpmākā informācija izklāsta opcijas, kas pieejamas procesa sākumā.~~



Atslēgas vārdi

- × Prezentāciju izveide programmā Microsoft PowerPoint sevī ietver:
 - + sākšanu ar pamata noformējumu,
 - + jaunu slaidu un satura pievienošanu,
 - + izkārtojumu izvēli,
 - + slaidu noformējuma modificēšanu,
 - + noformējuma veidnes



			TUVĀS GAISMAS														
			200 m					100 m				20 m					
			grūti pamanāms	pamanāms	labi pamanāms	traucējošs	bīstams satiksmei	grūti pamanāms	pamanāms	labi pamanāms	traucējošs	bīstams satiksmei	grūti pamanāms	pamanāms	labi pamanāms	traucējošs	bīstams satiksmei
1	BMW K 1200 R	standarta	4	1				5					1	4			
2	Kawasaki ZX-10R	standarta	4	1			1	4					2	3			
3	Honda CBR 1000 RR	nel. ksenons	3	2			1	4					1	3	1		
4	Kawasaki	standarta	2	3			1	3	1				1	4			
5	Suzuki GSX-R	nel. ksenons	5					3	2				1	3	1		
6	Aprilia RSV4	standarta	1	2	2			2	3					4	1		
7	BMW K 1300 GT	standarta ksen.	4	1			4		1			2	2	1			
8	Honda Varkyre	mod. stand.	3	2				4	1				2	3			
9	Kawasaki ZX6-R	standarta	3	2			1	2	2				2	3			
10	Suzuki Bandit	nel. ksenons	5				3	2					3	2			
11	Kawasaki Z750	standarta	4	1			3	2					5				
12	Ducati 1098S	standarta		3	2			1	3	1				4	1		
13	Kawasaki ZX6-R	neatbilstošs	1	2	2			1	4					1	4		
14	Suzuki Burgman	standarta	2	2	1			3	2					5			
15	Kawasaki ER6F	neatbilstošs	1	4				2	3					3	2		
16	Suzuki GSR 600	nel. ksenons	4	1			2	1	2				1	3			
17	Kawasaki ZX6-R	neatbilstošs	4	1				4	1				2	3			
18	BMW K 1200 R Sport	mod. stand.	1	4				3	2				2	3			
19	Kawasaki Z1000	nel. ksenons		4	1			3	2				1	2	2		
20	Kawasaki XX10-R	nel. ksenons	5				1	4					1	4			

Teksta pakāpeniskums

× Kā ievietot ziloni ledusskapī ?

- + Atveriet ledusskapja durvis
- + Ielieciet ziloni tajā
- + Aizveriet ledusskapja durvis



Attēlu ievietošana

- ✘ Attēli var novērst auditorijas uzmanību
- ✘ Attēli neaizvieto, bet PĀPILDĪNA saturu!



Skaņu lietošana

- ✘ Ar skaņas efektiem ļoti uzmanīgi!
Arī tie novērš auditorijas uzmanību!
- ✘ Izvērtējiet nepieciešamību lietot:
 - + Skaņas pārejas starp slaidiem
 - + Skaņas fonu visiem slaidiem



Video lietošana

- ✘ Izvērtējiet tehniskās iespējas video demonstrēšanai
- ✘ Pārbaudiet video avotu pirms prezentēšanas

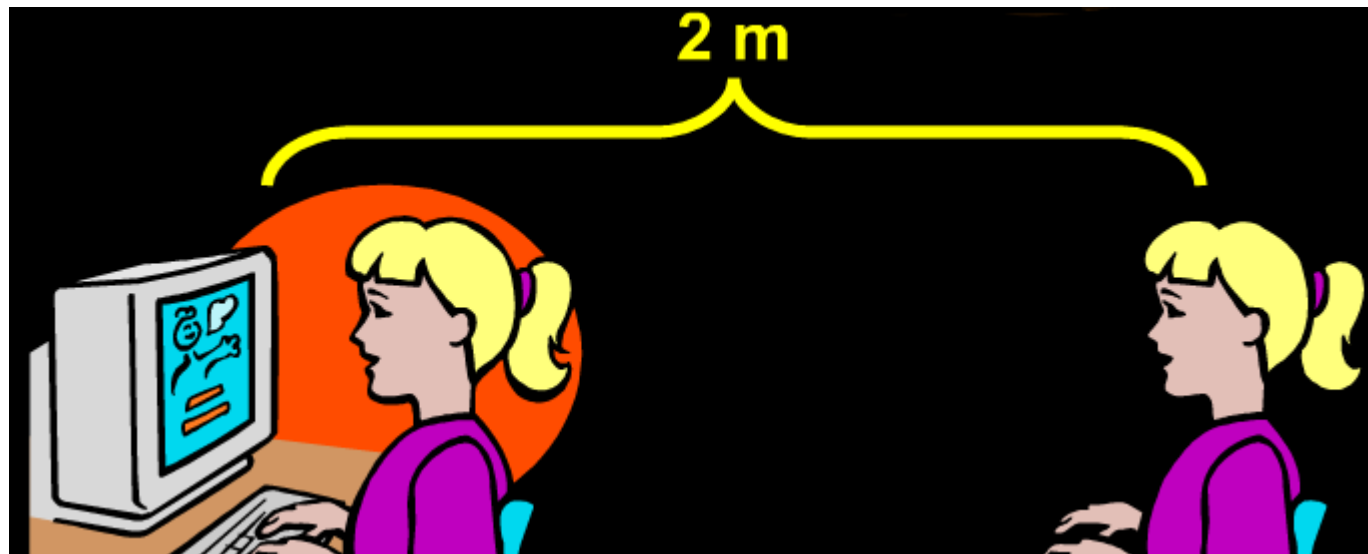


Prezentācijas nobeigums

- × Pasakiet **PALDIES** auditorijai
- × Norādiet kontaktinformāciju
- × Varat vēlreiz demonstrēt sākumslaidu



Prezentācijas pārbaude



Paldies par uzmanību!

